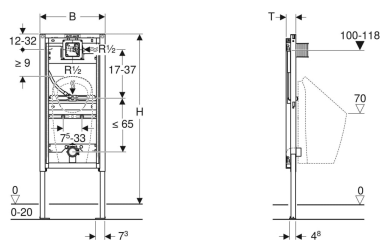


## Bâti-support Geberit Duofix pour urinoir, 112–130 cm, universel, pour effet d'eau



Exemple d'image



### Utilisation

- Pour la construction en cloison sèche
- Pour montage dans parois en applique à hauteur de local ou partielle
- Pour montage sur parois d'installation à hauteur du local
- Pour montage dans des parois Geberit Duofix à hauteur de local ou partielle
- Pour le montage d'urinoirs
- Pour les urinoirs Preda
- Pour les urinoirs Selva
- Pour les urinoirs Tamina
- Pour les urinoirs Narva
- Pour montage de commandes d'urinoir Geberit (à partir de l'année de fabrication 2009)
- Pour hauteur de chape de 0–20 cm

### Caractéristiques

- Pieds supports galvanisés
- Pieds supports réglables 0–20 cm
- Pieds supports antidérapants
- Plaques de pied orientables
- Profondeur des plaques de pied adaptée à un montage dans profilés en U UW 50 et UW 75 et rails pour système Geberit Duofix
- Hauteur du bâti-support adaptable à l'urinoir, 112–130 cm
- Positions de raccordement réglées pour l'urinoir Preda
- Boîtier à encastrer universel pour commandes d'urinoir Geberit
- Borne de raccordement électrique dans le boîtier à encastrer
- Alimentation à droite sur le boîtier à encastrer

### Contenu de la livraison

- Équerre de raccordement R 1/2"
- Boîtier de réservation avec couvercle
- Bouchon de protection
- Coude de raccordement en PE-HD, ø 63 / 50 mm
- Bouchon de protection
- Joint ø 57 / 50 mm
- Siphon pour urinoir ø 50 mm, avec joint pour urinoir
- 2 tiges filetées M8
- Matériel de fixation

N° de réf.	B	H	T
111.676.00.1	50 cm	112–130 cm	7.5 cm

### Accessoires

- Traverse d'alimentation Geberit pour urinoir avec effet d'eau
- Jeu de fixations murales Geberit Duofix pour montage individuel
- Jeu de fixations murales Geberit Duofix pour montage individuel et montage système
- Traverse emboîtable Geberit Duofix pour fixation sur paroi latérale
- Matériel de fixation Geberit Duofix pour distance entre montants 50–57,5 cm
- Kit de rallonges de pied Geberit Duofix pour hauteur de chape 20–40 cm
- Raccord Geberit sur PVC



- Alimentation compatible avec MasterFix et MeplaFix
- Équerre de raccordement à monter sans outil
- Robinet d'arrêt avec étranglement, prémonté
- Avec fourreau intégré pour le rinçage de la conduite
- Boîtier de réservation pour trappe de visite 10,5 x 10,5 cm à recouper sans outils
- Tuyau de chasse à cintrer
- Tuyau de chasse avec guide afin d'éviter l'eau stagnante
- Fixation pour évacuation de sol Rp 1/2" réglable en hauteur et sur le côté
- Fixation pour coude d'évacuation réglable en hauteur et avec isolation phonique
- Fixations d'urinoirs M8, réglables en hauteur et en largeur
- Traverses avec repérage central, réglable sans outils
- Marquage des positions de raccordement pour les urinoirs Preda et Selva
- Fixation supplémentaire avec accessoires possible pour urinoir

### Caractéristiques techniques

Pression dynamique	1-8 bar
Pression d'essai maximale, eau	16 bar
Pression d'essai maximale, air / gaz inerte	3 bar
Température maximale de l'eau	30 °C
Débit à 1 bar sans limiteur de débit	0.3 l/s
Débit à 1 bar avec limiteur de débit	0.18 l/s
Matériau	Acier

- Prévoir jeu de fixations murales Geberit Duofix pour montage individuel (n° de réf. 111.815.00.1) ou montage système (n° de réf. 111.844.00.1), raccord de transition PE-HD sur PVC, Ø 50 (n° de réf. 154.298.00.1)