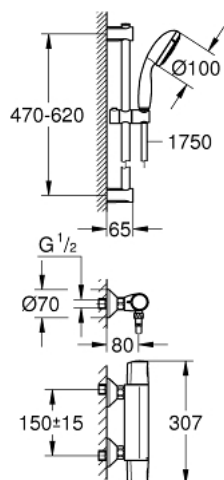


34 237 002 PRECISION TREND GROHE PRECISION TREND ENSEMBLE DE DOUCHE THERMOSTATIQUE

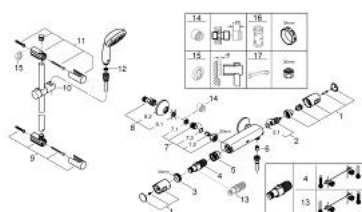


DESCRIPTION DU PRODUIT

- Composé de :
- Mitigeur thermostatique douche Precision Trend 1/2" (34 229 002)
- Ensemble de douche Vitalio Start 3 jets 600 mm (26 032 000)
- **GROHE EcoJoy** économie d'eau
- Inner WaterGuide, longévité maximale
- **GROHE DreamSpray** jet parfaitement uniforme
- **GROHE StarLight** Chrome éclatant et durable
- Procédé anti-calcaire **SpeedClean**
- ShockProof anneau en silicone



34 237 002 PRECISION TREND GROHE PRECISION TREND ENSEMBLE DE DOUCHE THERMOSTATIQUE



PIÈCES DÉTACHÉES

- 1: Tête complète (N ° de commande 47992000)
- 2: Tête à disques en céramique 1/2" (N ° de commande 45346000)
- 2.1: Joint torique 18,2 x 1,7 (N ° de commande 0392400M)
- 3: Bague de fixation (N ° de commande 47743000)
- 4: Cartouche thermostatique compacte 1/2" (N ° de commande 47439000)
- 5: conduite d'eau (N ° de commande 47975000)
- 6: Clapets anti-retours (N ° de commande 08565000)
- 7: Clapets anti-retours (N ° de commande 47189000)
- 7.1: filtre à impuretés (N ° de commande 0726400M)
- 7.2: Clapets anti-retours (N ° de commande 08565000)
- 7.3: Joint torique 17 x 2 (N ° de commande 0305500M)
- 8: Raccord S mural (N ° de commande 12075000)
- 8.1: Joint (N ° de commande 0138600M)
- 8.2: Rosace (N ° de commande 0221000M)
- 9: Embout de barre (N ° de commande 48095000)
- 10: Curseur (N ° de commande 12140000)
- 11: Embout de barre (N ° de commande 48097000)
- 12: Filtre (N ° de commande 0700200M)
- 13: Cartouche GROHE TurboStat 1/2" (N ° de commande 47175000)*
- 14: Rallonge 3/4" 20 mm (N ° de commande 0713000M)*
- 15: Câle d'épaisseur (N ° de commande 48051000)*
- 16: Clé (N ° de commande 19332000)*
- 17: Clé spéciale (N ° de commande 19377000)*

*Accessoires spéciaux